

ПРОЕКТ ЛЕСОВОССТАНОВЛЕНИЯ

осень 2020 год

Период лесовосстановления начало, окончание (месяц, год)

1. Характеристика местоположения лесного участка

Арендатор лесного участка	ООО «ЛЕС-ГРУПП»
Лесничество	Моркинское
Участковое лесничество	Тайганурское
Лесной участок	
№ квартала	52
№ выдела	9
Площадь лесного участка, га	6,3

2. Характеристика лесорастительных условий лесного участка

Тип леса	Ельник липово-кисличниковый	
ТЛУ	ЕЛПК С2	
Рельеф	ровный	
Гидрологические условия	-	
Почва	Тип, механический состав, влажность	Суглинистая свежая
	Поврежденность почвы участка (степень)	средняя

3. Характеристика площадей лесного участка (нужное отметить)

Вырубка	2019
Гарь	-
Прогалина	-
Иные не занятые лесными насаждениями или пригодные для лесовосстановления земли	-

4. Характеристика вырубки

Количество пней на единице площади, тыс.шт./га	0,328
Состояние очистки от порубочных остатков и валежника	Удовлетворительное
Характер и размещение оставленных деревьев и кустарников	
Степень задернения почвы	Средняя
Степень минерализации почвы, %	-

5. Характеристика имеющегося подроста и молодняка лесных древесных пород

Состав пород	10Е	
Средний возраст, лет	20	
Средняя высота, м	2,0	
Количество деревьев и кустарников на единице площади лесного участка, тыс.шт/га	-	
Состояние лесных насаждений и их оценка	Жизнеспособность подроста	Жизнеспособный
	Категория густоты	Редкая
	Распределение по площади	неравномерное

6. Проектируемый способ лесовосстановления - искусственный

7. Обоснование проектируемого способа лесовосстановления, главных (ой) лесных(ой) древесных (ой) пород(ы), породного состава восстанавливаемых лесов, с учетом особенностей производства работ в различных категориях защитных лесов и особо защитных участках лесов

Обоснование проектируемого способа лесовосстановления	Отсутствие жизнеспособного подроста, молодняка, способ лесовосстановления искусственный
Обоснование главных (ой) лесных (ой) древесных (ой) пород(ы)	Ель, соответствует типу лесорастительных условий
Сопутствующие лесные древесные и кустарниковые породы	Липа, береза
Обоснование породного состава восстанавливаемых лесов	
Схема смешения древесных и кустарниковых пород (для искусственного и комбинированного лесовосстановления)	Е-Е-Е-Е

8. Сроки и технологии (методы) выполнения работ по лесовосстановлению

Искусственное и комбинированное лесовосстановление:

Метод создания (посадка/ посев (месяц, год))		Посадка ЛК Осень 2020 год
Расчистка участка и подготовка участка		Разметка борозд
Способы и сроки обработки почвы, применяемые машины и оборудование	Механизированная, глубина обработки почвы 15 см, Трактор МТЗ-82+ПКЛ 70, осень 2020 г	
Используемый посадочный материал		Сеянцы 2 лет
Посев	Используемый посевной материал	-
	Селекционная категория семян	-
	Происхождение	-
	Класс качества семян	-
	Предпосевная подготовка семян	-
	Норма высева, кг/га	-
	Размещение семян при посеве	-
Схема размещения посадочных (посевных) мест в ряду междурядье, м		4,0x0,6
Видовой состав культивируемых пород, ед	Главная (ые)	<i>ель</i>
	Сопутствующая (ие)	
Густота посадки (посева), в т.ч. по породам, тыс.шт/га		4,167
Виды и способы ухода за лесными культурами, их кратность (агротехнический, лесоводственные уходы, дополнение и др.)	1-й год	Прополка сорняков, рыхление 3-х кратное
	2-й год	Прополка сорняков, рыхление 2-х кратное
	3-й год	Прополка сорняков, рыхление 2-х кратное
	4-й год	Прополка сорняков, рыхление 1-х кратное
	5-й год	Прополка сорняков, рыхление 1-х кратное
	6-й год	Лесоводственный по соглашению
	7-й год	
Технология агротехнических уходов		Утаптывание, прополка
Технология лесоводственных уходов		Уборка нежелательной мягколиственной породы
Борьба с вредителями, болезнями леса		Не требуется
Противопожарные мероприятия		Прокладка минерализованных полос

Иные мероприятия (огораживание и др.)	-
---------------------------------------	---

Естественное лесовосстановление:

Сохранение жизнеспособного подроста и молодняка главных лесных древесных пород при проведении рубок лесных насаждений (характеристика подроста и молодняка до рубки)	Состав	-
	Средний возраст, лет	-
	Средняя высота, м	-
	Количество на 1 га, тыс.шт.	-
Процент сохранности подроста и молодняка от количества, имеющегося до рубки		-
Способ минерализации поверхности почвы		--
Применяемые машины, орудия, средства		
Процент минерализации		-
Источники обсеменения (порода, источник)		-
Борьба с вредителями, болезнями леса		-
Противопожарные мероприятия		-
Иные мероприятия (огораживание и др.)		-
Другие методы естественного лесовосстановления		-

9. Требования к используемому для лесовосстановления посадочному материалу

Древесная порода	Возраст не менее, лет	Диаметр стволика у корневой шейки не менее, мм	Высота стволика не менее, см
Ель	2-3	2,0	12

10. Требования к молоднякам, площади которых подлежат отнесению к землям, на которых расположены леса, для признания работ по лесовосстановлению завершенными

Возраст не менее, лет	Количество деревьев главных лесных древесных пород не менее, тыс.шт на 1 га	Средняя высота деревьев главных пород не менее, м
7	2,0	1,0

11. Объём работ по лесовосстановлению

Площадь лесовосстановления, га	6,3
--------------------------------	-----

К Проекту прилагаются:

13. Карточка обследования лесного участка
14. Перечётная ведомость жизнеспособного подроста при обследовании участка лесовосстановления
15. Чертеж (схема) участка (с указанием географических координат)

Проект лесовосстановления составил:

«03» августа 2020 г. Инж ЛП _____ Алексеева Л.А.
 дата должность подпись Ф.И.О

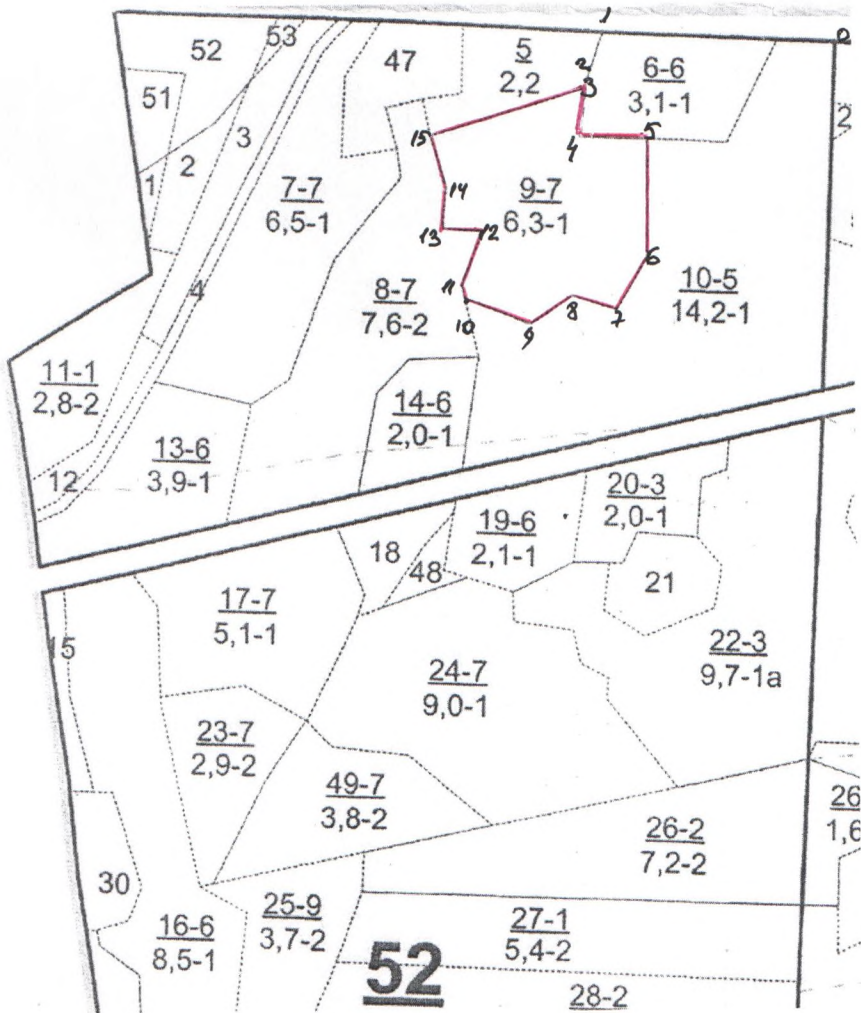
ЧЕРТЕЖ УЧАСТКА

ПОД искусственное лесовосстановление
(способ лесовосстановления)

(метод лесовосстановления)

Субъект Российской Федерации	Республика Марий Эл
Муниципальное образование	МО «Моркинский муниципальный район»
Лесничество	Моркинское
Участковое лесничество	Тайганурское
Лесной участок	
Площадь участка, га	6,3
Условные обозначения:	Границы лесного участка
Особые отметки:	

Масштаб 1: 10 000



Геоданные:

Номера характерных точек	Направление румбы (азимуты) линий, °	Длина линий, метры
привязка		
0-1	ЮЗ 79°00'	310
1-2	ЮЗ 6°00'	60
2-3	ЮВ 15°00'	15
разметка		
3-4	ЮВ 5°00'	65
4-5	СВ 80°00'	90
5-6	ЮВ 13°00'	155
6-7	ЮЗ 17°00'	85
7-8	СЗ 85°00'	60
8-9	ЮЗ 43°00'	70
9-10	СЗ 81°00'	90
10-11	СЗ 26°00'	15
11-12	СВ 8°00'	80
12-13	ЮЗ 81°00'	53
13-14	СЗ 10°00'	60
14-15	СЗ 29°00'	66
15-3	СВ 59°00'	209